

Fiche Technique Fratelli

Cette fiche technique, non contractuelle, est adaptable en fonction de vos possibilités, n'hésitez pas à nous contacter.

Plateau:

- Ouverture : 6,50 m
- Profondeur : 5,50 m
- Hauteur sous Grill : 3,50 m minimum.
- Sol : De préférable noir.
- Pendrillonage : indifférent

Décor:

Voir photos en annexe de la présente fiche technique.

- 1 Tapis de sol en deux parties : Taille roulé 2m X 30cm. Poids 25Kgs
- 1 Armoire métallique : 50cm X 60cm X 1,80m. Poids 20Kgs
- 1 Lit métallique, taille replié : 40cm X 70cm X 1m. Poids 10Kgs
- 1 Tabouret bois métal : H45cm. Poids 0,7 Kgs
- 1 Support barre métallique : H90cm. Poids 1kg
- 1 Barre bois : L2m. Poids 0,2kgs
- 1 Rampe de quinquets électrifiée : L2,50m X P20cmX H 30cm. Poids 3Kgs
- 1 Toile de fond. dépliée : L5,20m X H 3,0m. Repliée : 1mX70CM. Poids 4Kgs
- 4 Demi barres de 50 pour accroche toile : Taille 1m,70. Poids total 10Kgs
- 1 Cantine costumes et accessoires : L 1m X P 0,55 X H 0,40 m. Poids 20kgs
- 1 Fauteuil roulant accessoirisé. Poids 5Kgs

Encombrement total : environ 10 m3 - Poids total : Env. 100 Kgs.

Lumières:

- 24 circuits 2 Kw.
- 15 PC 1 KW
- 3 découpes 1kw ou 750 w dont 1 avec iris
- 1 PAR CP 95
- 1 ampoule sur poulie
- Gélâtines : 709LF / 888G / 119R / 117LF / 203LF / 114R / 180LF

Plan de feu:

Le plan de feu est donné à titre indicatif. Un plan de feu adapté à votre salle vous sera envoyé par notre régisseur. Prévoir une ligne de faces et une ligne de contres généraux en supplément.

Son / Vidéo

La compagnie fournit le vidéoprojecteur, les systèmes d'accroches, les liaisons vidéo, une carte son et l'ordinateur de diffusion. *(Dans le cas d'une configuration très particulière la location d'un vidéoprojecteur peut s'avérer nécessaire. Nous consulter)*

Montage:

2 services de 4 h plus un service de pré-montage. Le spectacle peut être joué le soir même.

- **Pré-montage :**

Implantation et câblage des projecteurs par vos soins, avant l'arrivée de notre équipe et selon un plan de feu adapté à votre salle et communiqué en temps utile par notre régisseur.

- **1er service :** Déchargement du décor, mise en place, Accrochage du vidéoprojecteur. Réglage des projecteurs.

Personnel nécessaire : 1 régisseur lumière, 1 régisseur son. Prévoir l'accès à un lave linge et un sèche linge en début de service.

- **2ème service :** Réglages vidéo, conduite, finition plateau.

Personnel nécessaire : 1 régisseur lumière, 1 régisseur son.

- **Représentation : Durée 1 heure 25.**

Personnel nécessaire : 1 régisseur lumière, 1 régisseur son, pas d'habilleuse.

- **Démontage :** Démontage, rangement, chargement. (2h)

Personnel nécessaire : 2 machinistes

Accueil : L'équipe se compose des deux comédiens, du régisseur et du metteur en scène.

loges : 2 comédiens.

Prévoir miroir, portants, cintres et éclairages adaptés au maquillage. Table à repasser.

- **Catering :** Prévoir de l'eau en quantité suffisante pour l'équipe technique et artistique durant toute la période d'accueil.

Prévoir une légère collation pour 3 personnes 2 heures avant le début du spectacle.

- Repas, hébergements, transports : se référer aux “Dispositions particulières” du contrat de Cession.

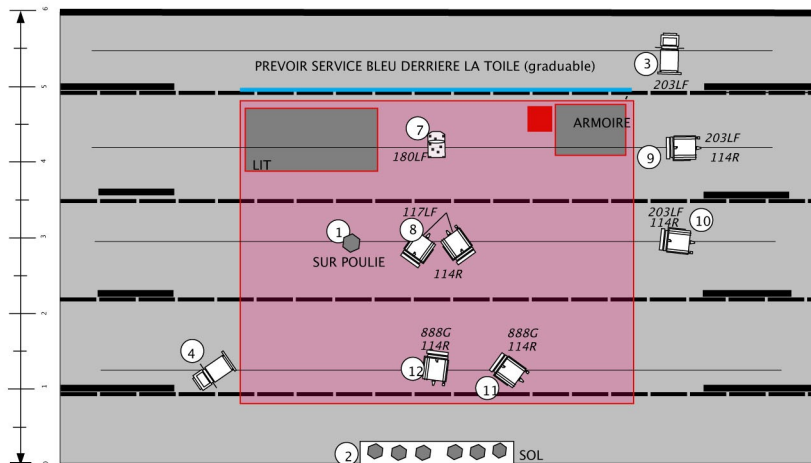
Annexe à la fiche Technique

- Décor monté.



- Décor replié.





Rideau

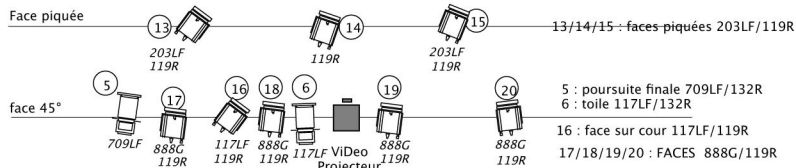
TOILE + Frise + pendrillons (1m minimum entre toile et pendrillon)

3 : couloir martelé 203LF+228LF)

7 : tapis 180LF
9 : lit 203LF/114R1 : ampoule
8 : 2 PC tapis 117LF/101R
10 : latéral 203LF/101R12 : douche acte III 888G/101R
11 : douche trou plafond 888G/101R
4 : lucarne 888G/132R

2 : rampe sol

Rideau



13/14/15 : faces piquées 203LF/119R

5 : poursuite finale 709LF/132R
6 : toile 117LF/132R

16 : face sur cour 117LF/119R

17/18/19/20 : FACES 888G/119R



15 PC 1kw

3 découpes 1kw ou 750w
dont 1 avec iris

1 PAR CP95



1 ampoule sur poulie



rampe au sol

Lumaires :
Marie-Hélène PINOW
0614317715
marieh.pinao@gmail.com

Videoprojecteur